

**Bulletin d'inscription
24 heures pour Dieu
29 et 30 janvier 2010**

Nom.....
Prénom.....
Adresse.....
.....
Tél.....
Courriel.....

Je viens en voiture : Oui - Non

J'arrive en train : Oui – Non

Heure d'arrivée : de départ :

Je choisis d'être hébergé(e)

- en chambre simple
- en chambre confort
- en cas d'affluence, j'accepte de partager ma chambre avec un autre occupant
- sur avis médical, j'ai un régime alimentaire spécifique :
-

Je verse 20 € d'arrhes pour confirmer mon inscription. Chèque à l'ordre de :
Association Les Amis de Saint Antoine

Fait à le.....

Signature

A retourner à :

Hôtellerie des Grottes de Saint Antoine
41 avenue Edmond Michelet
19100 Brive-la-Gaillarde

**Se rendre
aux Grottes de Saint Antoine**

En Voiture :

En venant du Sud ou du Nord : Sortie 51 sur l'autoroute A20 Paris-Toulouse. Suivre les indications « Brive Centre » jusqu'au rond-point où est indiquée à droite la direction « Chasteaux, lac du Causse ». Prendre cette direction jusqu'au rond-point suivant. Prendre à gauche direction « centre-ville ». Continuer toujours tout droit (longer les voies ferrées jusqu'à la gare). Aux 2^e feux, balisage à droite « Grottes et pèlerinage de St Antoine ». Suivre cette direction et continuer avec les indications **fin du trajet** ci-dessous.

En venant de l'ouest par Larche : dès que vous avez dépassé l'autoroute A20, suivre les indications ci-dessus.

En venant de l'est par Malemort : au rond-point qui suit le centre Leclerc, prendre à gauche et suivre les indications « gare SNCF ». Continuer dans cette direction jusqu'à la station Esso (sur votre droite). Aux feux suivants prendre à gauche direction « St Antoine » et continuer avec les indications **fin du trajet** ci-dessous.

Exception pour les cars : suivre les indications « Autoroute A20 ». Prendre l'autoroute direction Toulouse jusqu'à la sortie 51 et suivre les indications ci-dessus.

En Train : (taxis disponibles à la gare. En cas de nécessité nous pouvons aller vous chercher.)

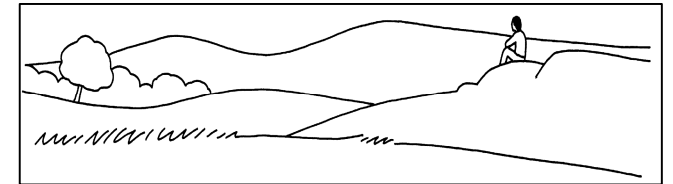
La gare se trouve à environ 15 minutes à pied. A la sortie de la gare, prendre en face, l'avenue Jean Jaurès. Prendre la 1^{ère} rue à droite (rue de la Fontaine Bleue) jusqu'au stop. Prendre à droite (avenue Léon Blum) passer sous le pont ferroviaire.

Fin du trajet : Continuer sur l'avenue Edmond Michelet jusqu'au Lycée Bahuet (inscrit en grand sur la façade du Lycée). L'entrée du sanctuaire se situe juste avant le lycée. Monter jusqu'en haut de la propriété, traverser l'esplanade et vous garer le long de l'église. L'accueil se fait au magasin monastique, dans le prolongement de l'église.

Retraite

24 heures pour Dieu

*« Les Noces de Cana : Une
bonne nouvelle pour une
année nouvelle. »*



**animée par le frère
Boris BARUN, franciscain**

**Du Vendredi 29 janvier 18h30 au
samedi 30 janvier 19h00**

Grottes de Saint Antoine

41 avenue Edmond Michelet

19100 Brive la Gaillarde

Tél : 05 55 24 10 60

Courriel : hotellerie@fratgsa.org

www.fratgsa.org

**« Les Noces de Cana :
Une bonne nouvelle pour une
année nouvelle. »**

24 heures pour Dieu et pour soi...

Programme

Vendredi

18h30: Vêpres

Dîner en silence

20h15: Introduction spirituelle puis prière

Samedi

8h00: Office des Laudes suivi de la messe

9h15: Lancement de la journée
Temps de solitude

Déjeuner en silence

15h00 : Temps en commun

18h30: Vêpres

19h00 : Fin de la retraite

Autres dates de retraites 24 heures pour Dieu

12 et 13 février 2010

23 et 24 avril 2010

18 et 19 juin 2010

Matériel

Apportez de quoi noter et une Bible. Vous apprécierez des chaussures confortables (grand parc).

Draps et serviettes de bain sont fournis.

L'hébergement et la restauration

L'hôtellerie a été entièrement rénovée en 2007. Elle se situe dans un parc de 5 hectares dont le calme est propice au recueillement et au repos.

Les étages sont desservis par un ascenseur et toutes les chambres sont équipées de prises Internet.

Dans la mesure des places disponibles, vous avez le choix entre deux types de chambres :

- **chambres simples** avec lavabo (blocs sanitaires à proximité à l'étage)
- **chambres confort** avec douche, WC et lavabo (dont deux chambres aménagées pour des personnes à mobilité réduite)

Toutes les chambres sont équipées de deux lits et peuvent donc être en occupation simple ou double.

Restauration traditionnelle.

Frais

1) Hébergement

Pension complète (taxe de séjour incluse) :

- **en chambre simple** : 39,60€
- **en chambre confort** : 49,60€

Merci de nous préciser sur le bon d'inscription si vous acceptez de partager votre chambre avec un autre occupant.

L'arrivée anticipée et/ou la prolongation de séjour sont éventuellement possibles. Nous contacter pour les tarifs et les disponibilités.

2) Animation (règlement à part)

Nous vous proposons de donner selon vos possibilités à partir de 10 Euros pour le week-end.

Les frais d'animation couvrent :

- la rétribution de l'animateur
- l'entretien et la mise en place des salles et du matériel
- les frais de secrétariat

Bien que calculés au plus juste, ces tarifs peuvent constituer un obstacle pour certains. Si tel était le cas, n'hésitez pas à nous en parler en toute simplicité. Nous remercions par ailleurs ceux qui en donnant un peu plus permettent un accueil fraternel de tous.